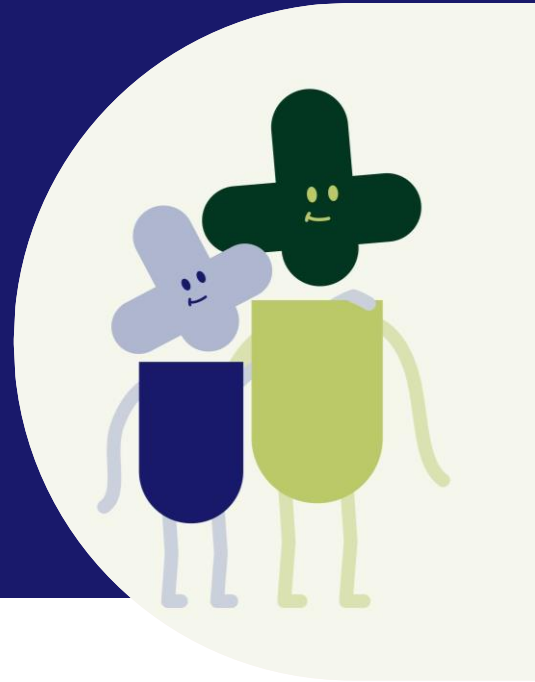




# Trygghetsalarm for hjemmeboende- mulighet for SMS varsling til Pårørende

Velferdsteknologi fra Tellu



Med SMS varsling til pårørende er det mulig for pårørende å få beskjed om utløst trygghetsalarm.

## Trygghet til brukerne og deres pårørende

SMS varsling til pårørende kan bidra til at brukerne føler seg tryggere hjemme. Det gir også økt trygghet for pårørende når de vet at de blir informert hvis det skulle oppstå en hendelse der deres nære trenger hjelp.

## Kort om trygghetsalarm

Trygghetsalarmen består av en alarmboks plassert i hjemmet med en tilhørende alarmknapp med en radiosender. Alarmknappen er formet som et smykke eller en klokke. Trygghetsalarmen er tilknyttet et responscenter, som formidler kontakt videre til hjemmetjenesten ved behov for hjelp.

## Hvordan fungerer det?

Trygghetsalarmen er koblet til Tellus responscenter. Når alarmen utløses, vil responscenteret snakke med brukeren som utløste alarmen og vurdere tiltak. Du som pårørende får en SMS når en trygghetsalarm er utløst og håndtert.

Merk at tjenesten med SMS varsling til pårørende ikke er en kritisk tjeneste og ved akutte hendelser har kommunen rutiner for å informere pårørende om hendelsen.

Du vil bli varslet der det er sendt ut hjelp, men ikke ved toalettbesøk/personlig hygiene. Du varsles heller ikke ved f. eks. falske alarmer. SMS vil mottas fra et mobilnummer som ikke kan besvares.

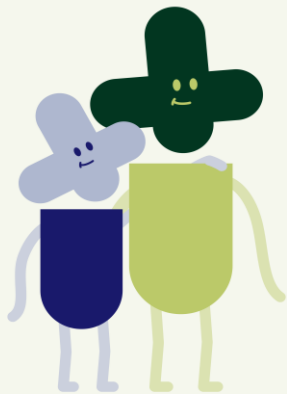
En bruker kan velge å la flere pårørende få informasjon ved utløst trygghetsalarm.



## Hvordan melder du deg på tjenesten?

For at du som pårørende skal ha mulighet til å melde deg på tjenesten må den du er pårørende til ønske at du skal få beskjed ved utløst trygghetsalarm. Kommunen vil sikre at bruker og pårørende signerer en samtykkeerklæring før du som pårørende kan meldes på tjenesten.

Kommunen registrerer mobilnummer til deg pårørende inn i systemet og bekrefter at du som pårørende skal motta SMS ved utløst trygghetsalarm. Når tjenesten er aktivert sender vi deg en SMS med bekreftelse på at tjenesten er aktivert



I løpet av neste år kommer det en ny pårørende app som kan varsle pårørende ved flere hendelser og gir pårørende mulighet til å kommunisere med helsepersonell.

Pårørende som benytter dagens løsning vil få beskjed når ny tjeneste er tilgjengelig i egen kommune.

For mer informasjon om Tjenesten, kontakt din kommune, eller kontakt oss på [support@tellu.no](mailto:support@tellu.no)